

**Wireless – Lan unter**



**einrichten**

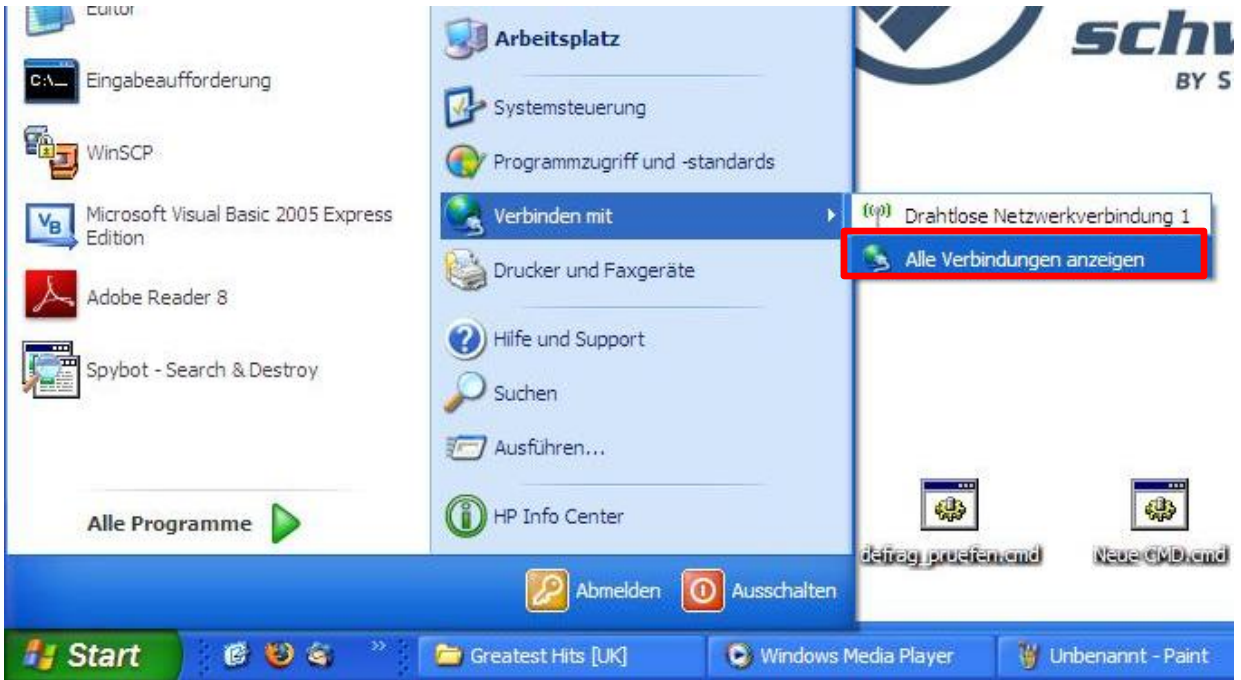


***schwaz.net***  
BY STADTWERKE SCHWAZ

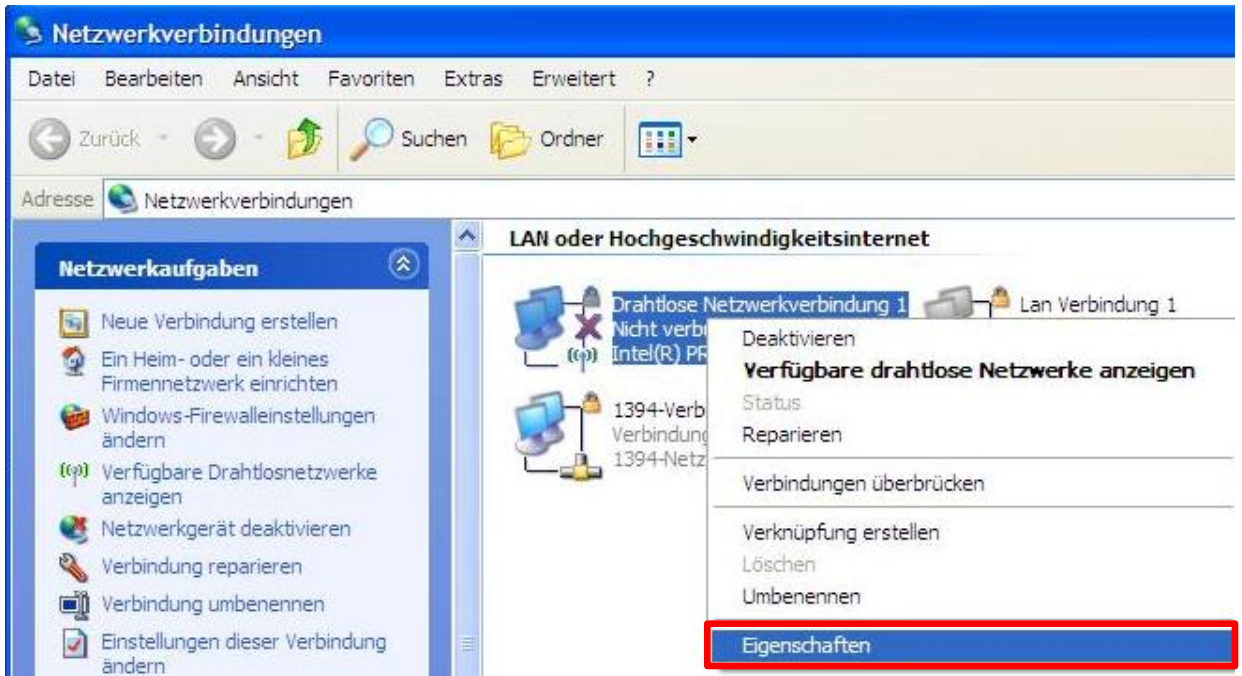
## **Voraussetzungen für schwaz.net W-Lan**

- ➔** W-Lan Modem von schwaz.net
- ➔** WPA – PSK fähige W-Lan Netzwerkkarte bzw. Empfänger

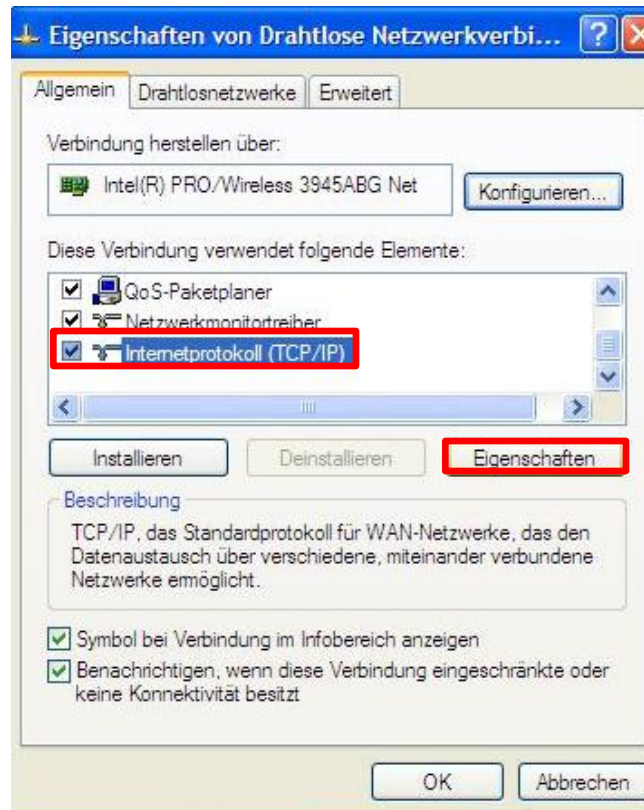
# 1. Start / Verbinden mit / Alle Verbindungen anzeigen



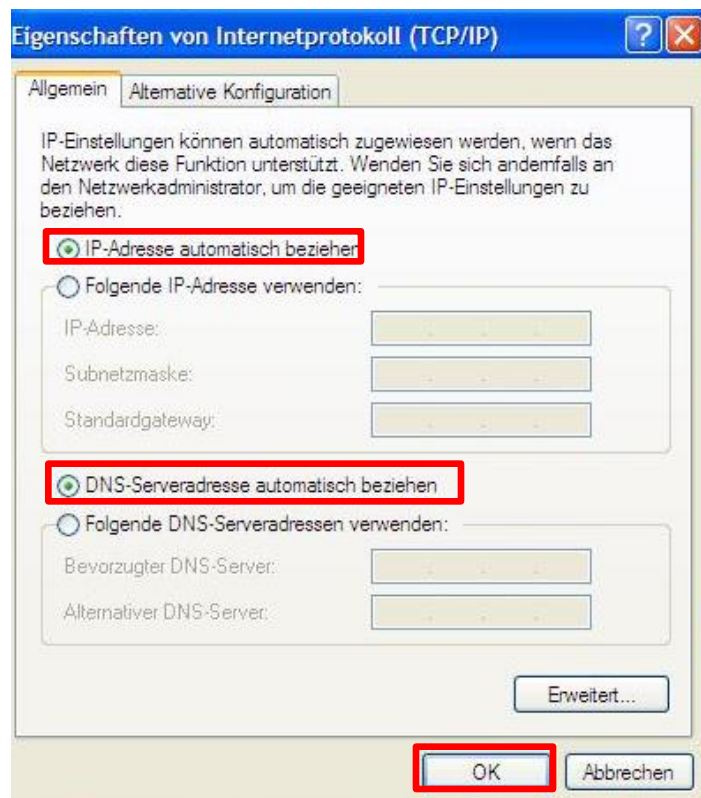
# 2. Drahtlose Netzwerkverbindung mit der RECHTEN Maustaste anklicken und dann auf Eigenschaften mit der LINKEN Maustaste klicken



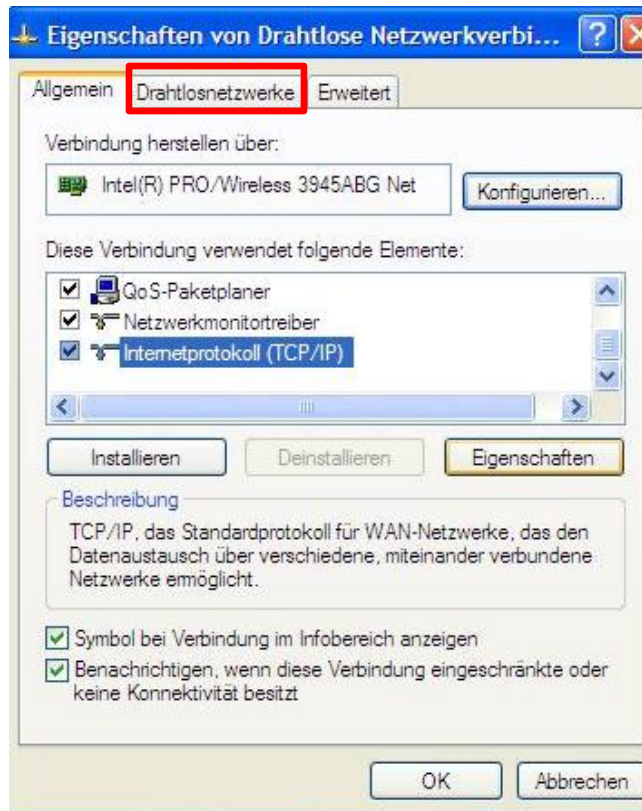
### 3. Internetprotokoll (TCP/IP) markieren und auf den Button „Eigenschaften“ klicken



### 4. IP und DNS auf „automatisch beziehen“ und auf „OK“ klicken



## 5. Auf den Reiter „Drahtlosnetzwerke“ klicken



## 6. Auf „Hinzufügen“ klicken



## 7. SSID und WPA-PSK eingeben

**Drahtlose Netzwerkeigenschaften**

Zuordnung Authentifizierung Verbindung

Netzwerkname (SSID):

Drahtlosnetzwerkschlüssel

Ein Netzwerkschlüssel ist für folgende Option erforderlich:

Netzwerkauthentifizierung: WPA-PSK

Datenverschlüsselung: TKIP

Netzwerkschlüssel:

Netzwerkschlüssel bestätigen:

Schlüsselindex (erweitert): 1

Schlüssel wird automatisch bereitgestellt


Dies ist ein Computer-zu-Computer-Netzwerk (Ad-hoc); Drahtloszugriffspunkte werden nicht verwendet

OK Abbrechen

SSID It. Datenblatt W-Lan eingeben

WPA Schlüssel It. Datenblatt W-Lan eingeben

## 8. Verbindung wird hergestellt!

 **Verbunden mit: "Drahtlose Netzwerkverbindung 1"**

Verbindung mit: |

Signalstärke: Hervorragend