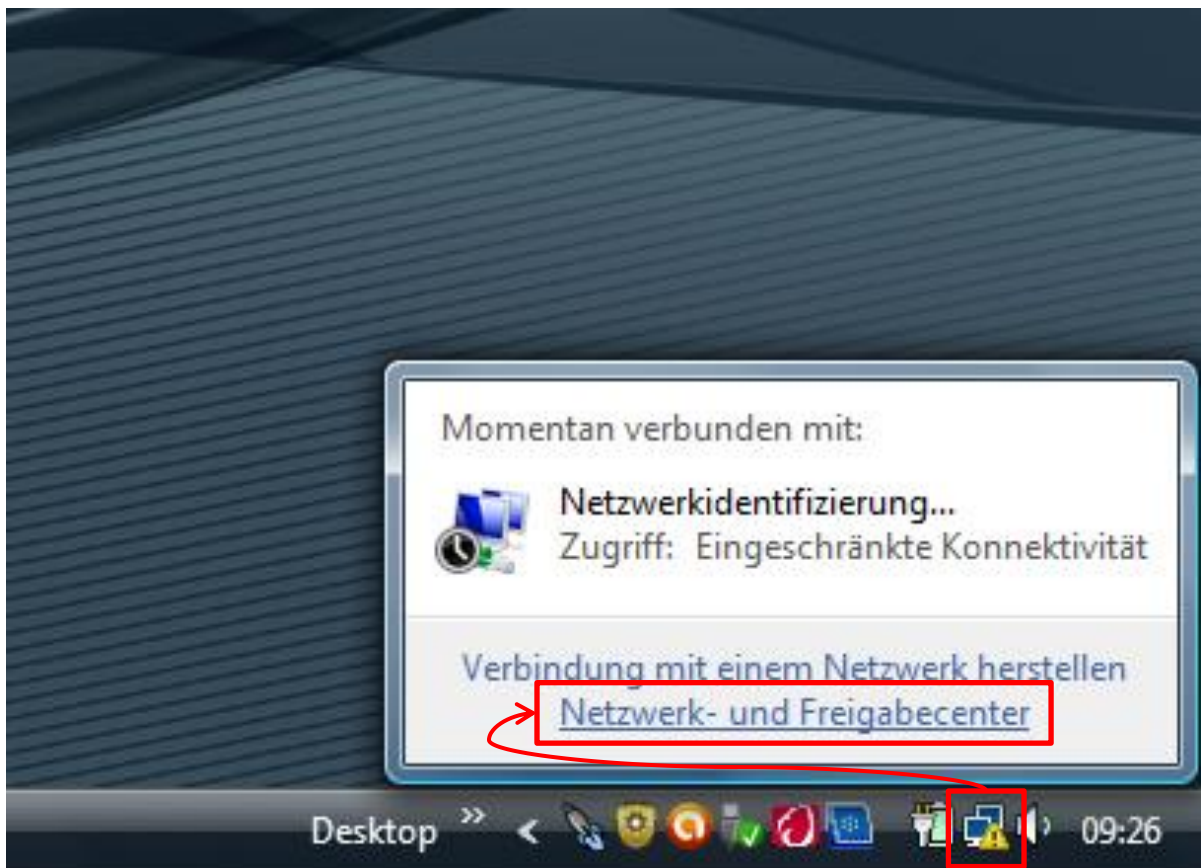




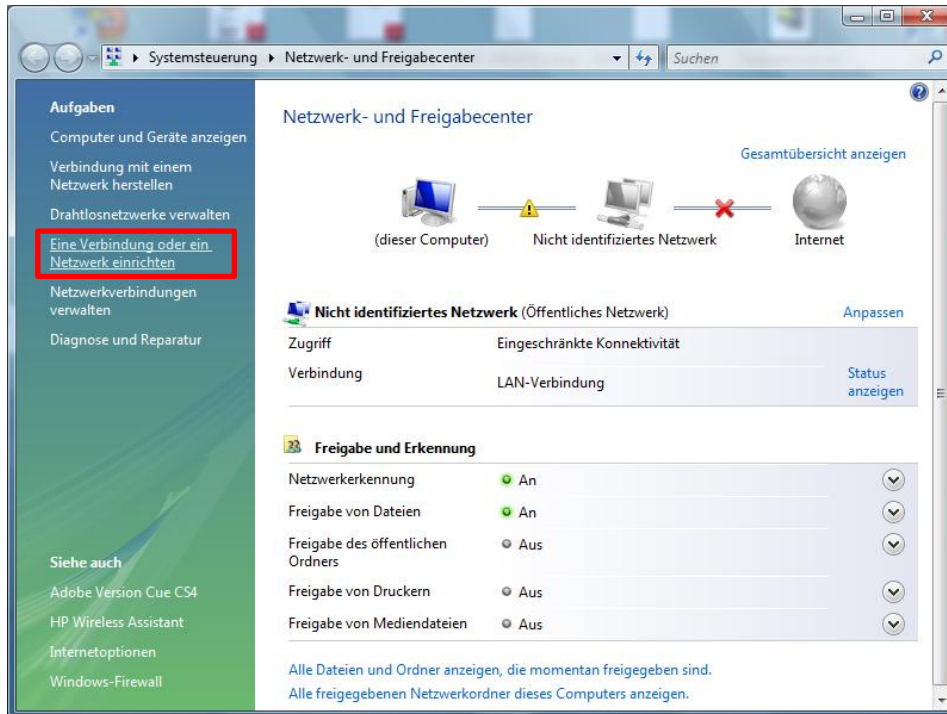
## Einrichtung einer PPPoE Verbindung unter **Windows Vista**

1. Hinweis: Sie sollten alle Arbeiten speichern und alle Anwendungen schließen.
2. Stellen Sie sicher, dass der Internetanschluss (Modem + Verkabelung) laut Anleitung an Ihren PC angeschlossen und betriebsbereit ist.
3. Klicken Sie auf das Netzwerksymbol und öffnen Sie das „**Netzwerk-und Freigabecenter**“

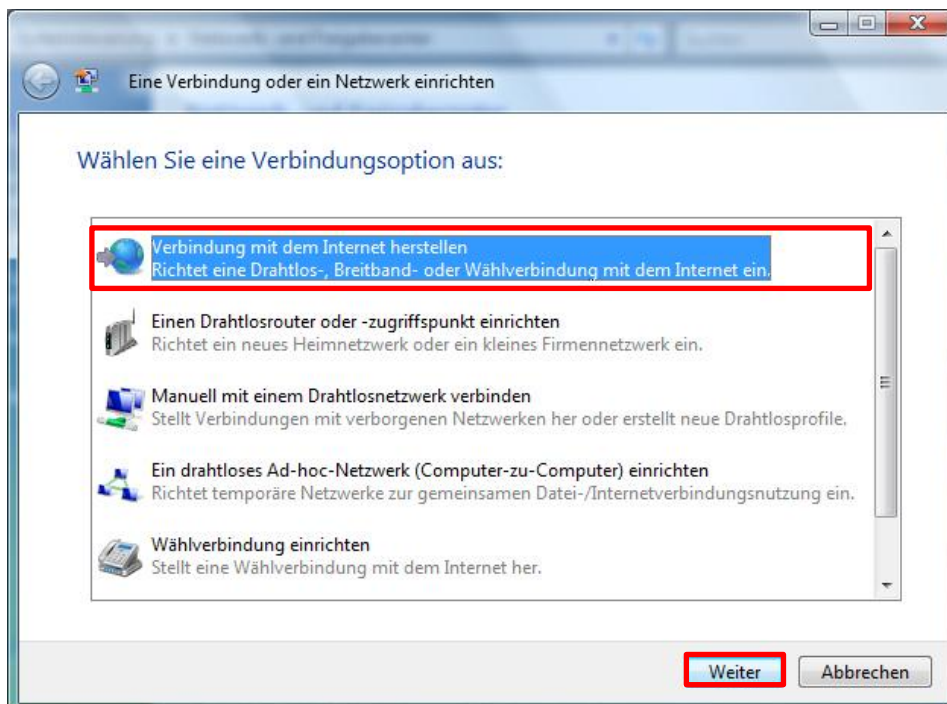




## 4. Klicken Sie auf „Eine Verbindung oder ein Netzwerk einrichten“

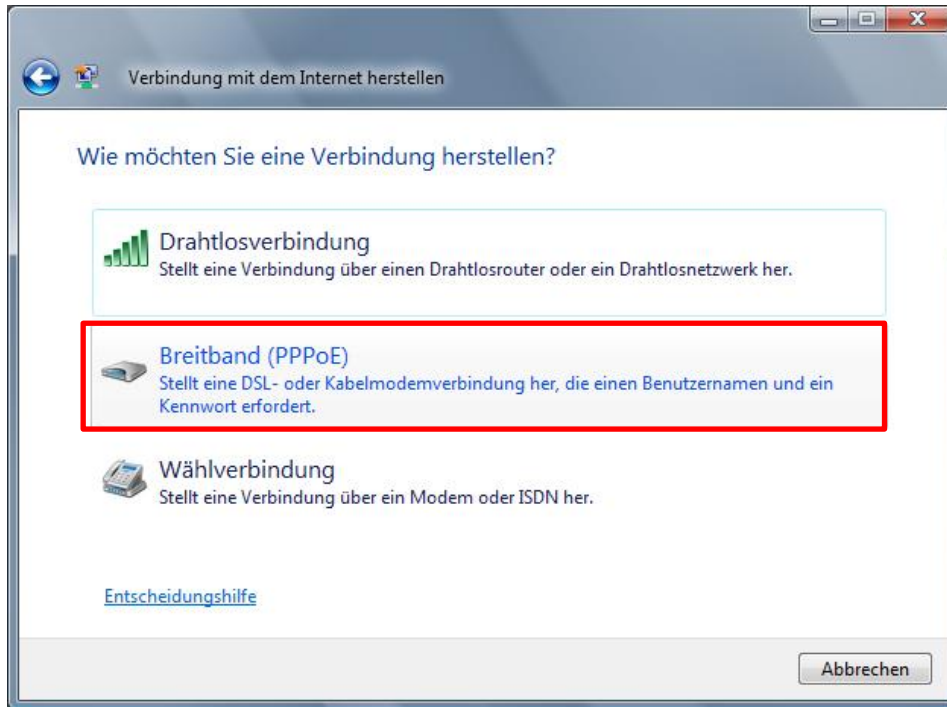


## 5. Wählen Sie die „Verbindung mit dem Internet herstellen“ und gehen Sie auf „Weiter“

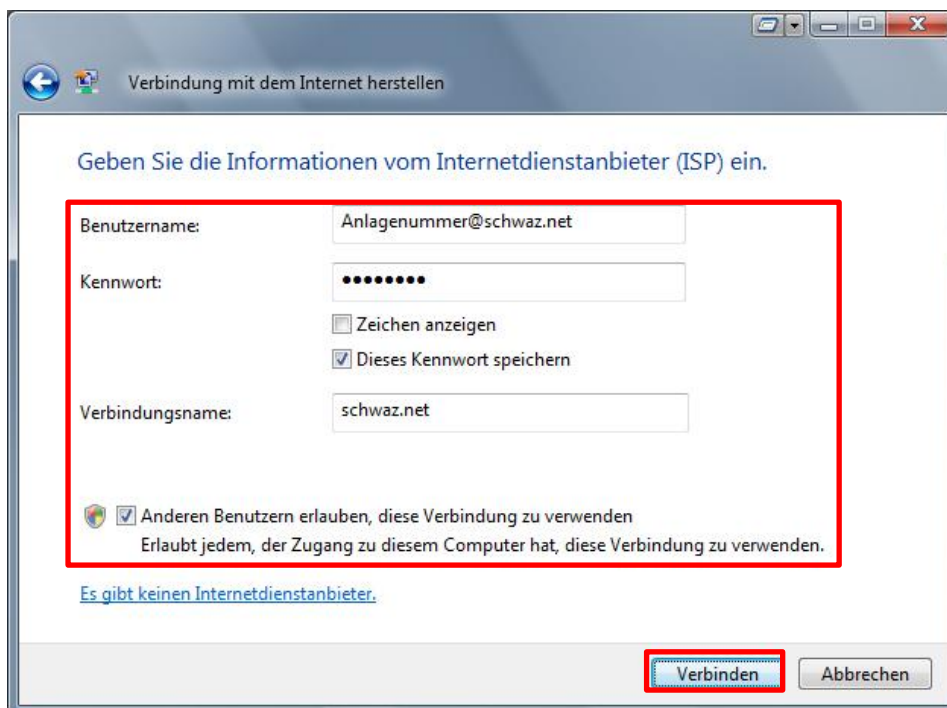




## 6. Wählen Sie den Punkt „Breitband (PPPoE)“

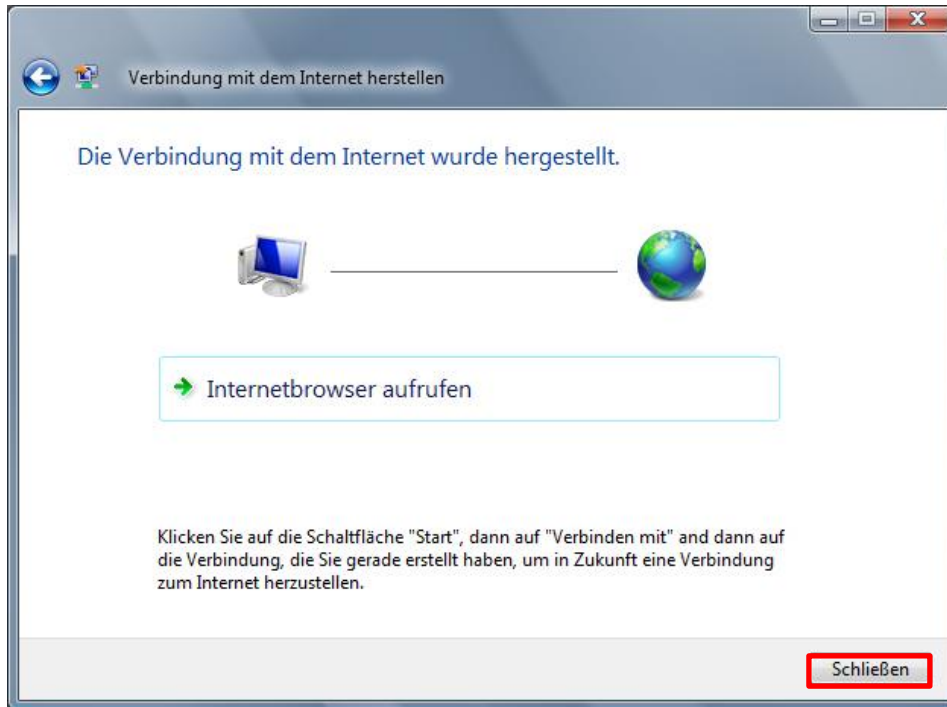


## 7. Geben Sie bei „Benutzername:“ und „Kennwort:“ die PPPoE Zugangsdaten von den mitgelieferten Technischen Daten, sowie einen beliebigen Verbindungsnamen ein und gehen Sie auf „Verbinden“

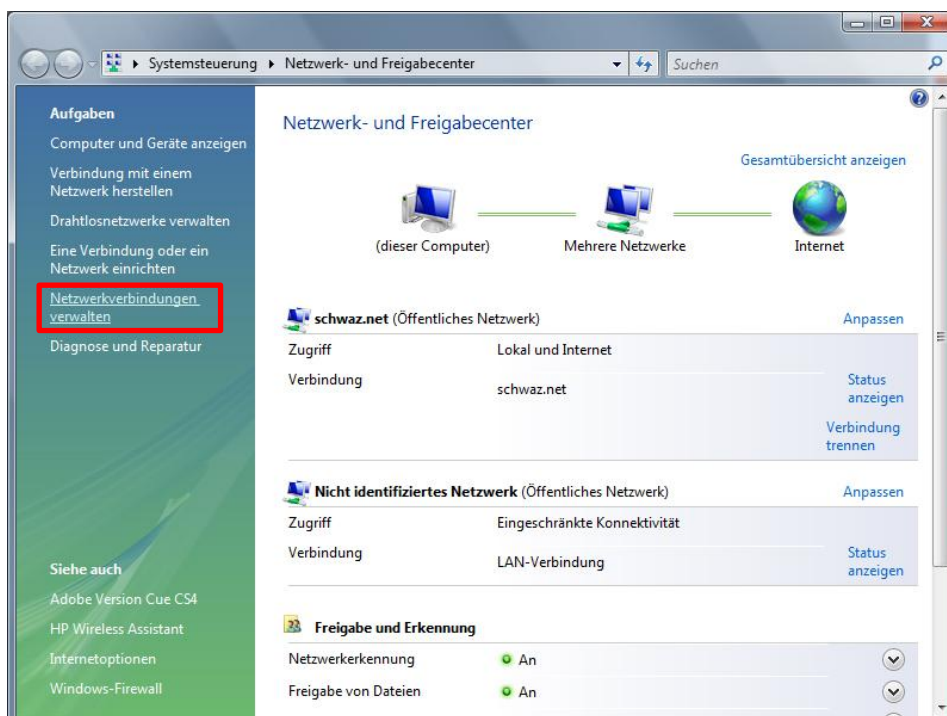




8. PPPoE Einrichtung wurde erfolgreich eingerichtet.

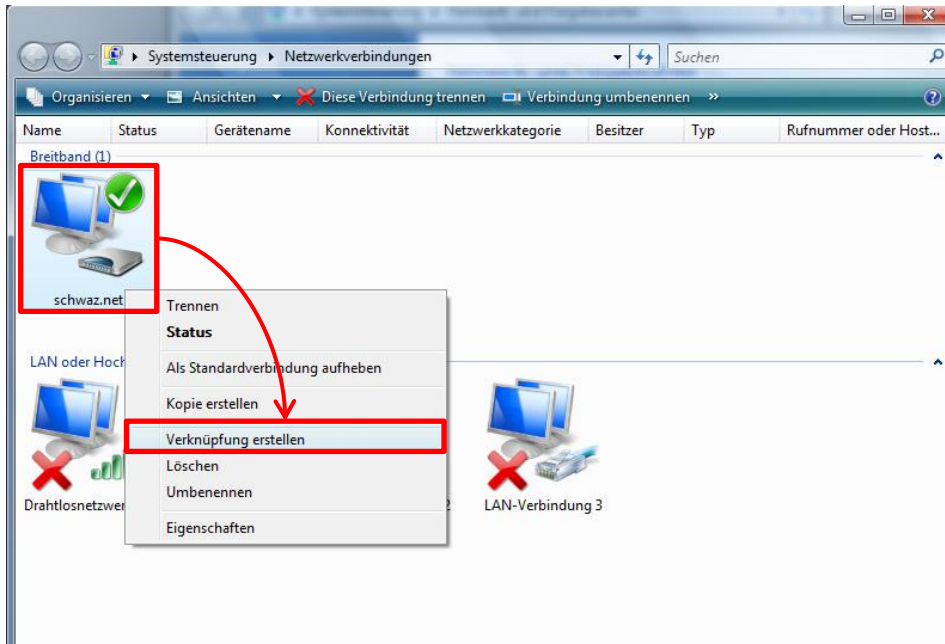


9. Verknüpfung auf dem Desktop erleichtert Ihnen später das Finden und Aktivieren der Verbindung. Öffnen Sie hierfür das „**Netzwerk- und Freigabecenter**“ (3.) und klicken Sie auf „**Netzwerkverbindungen verwalten**“.

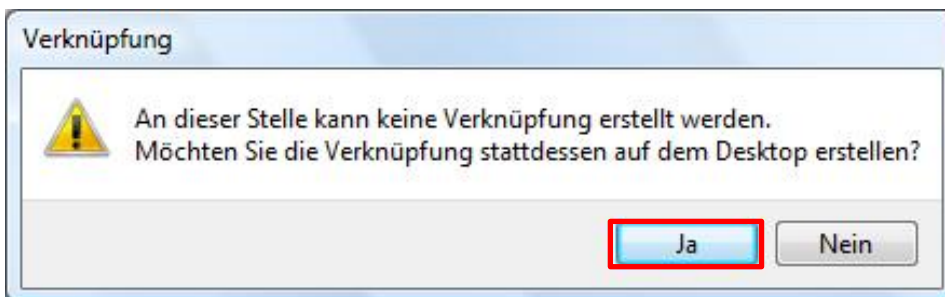




10. Klicken Sie auf die eingerichtete Breitbandverbindung (schwaz.net) mit der rechten Maustaste und dann auf „Verknüpfung erstellen“ .



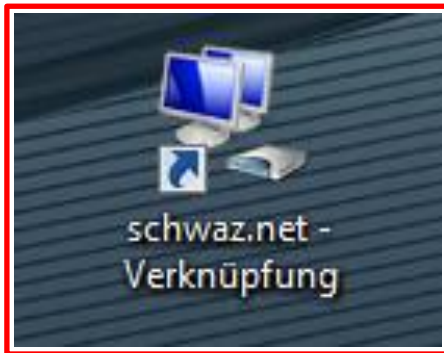
11. Klicken Sie auf „Ja“ um den Vorgang abzuschließen.





## 12. Verbindung herstellen: (nach jeden Systemstart erforderlich)

Auf Ihrem Desktop wird folgendes Symbol angelegt. Klicken Sie zum Starten der Internetverbindung doppelt auf das Symbol.



## 13. Klicken Sie auf „**Verbinden**“, damit ist die Internetverbindung hergestellt.

