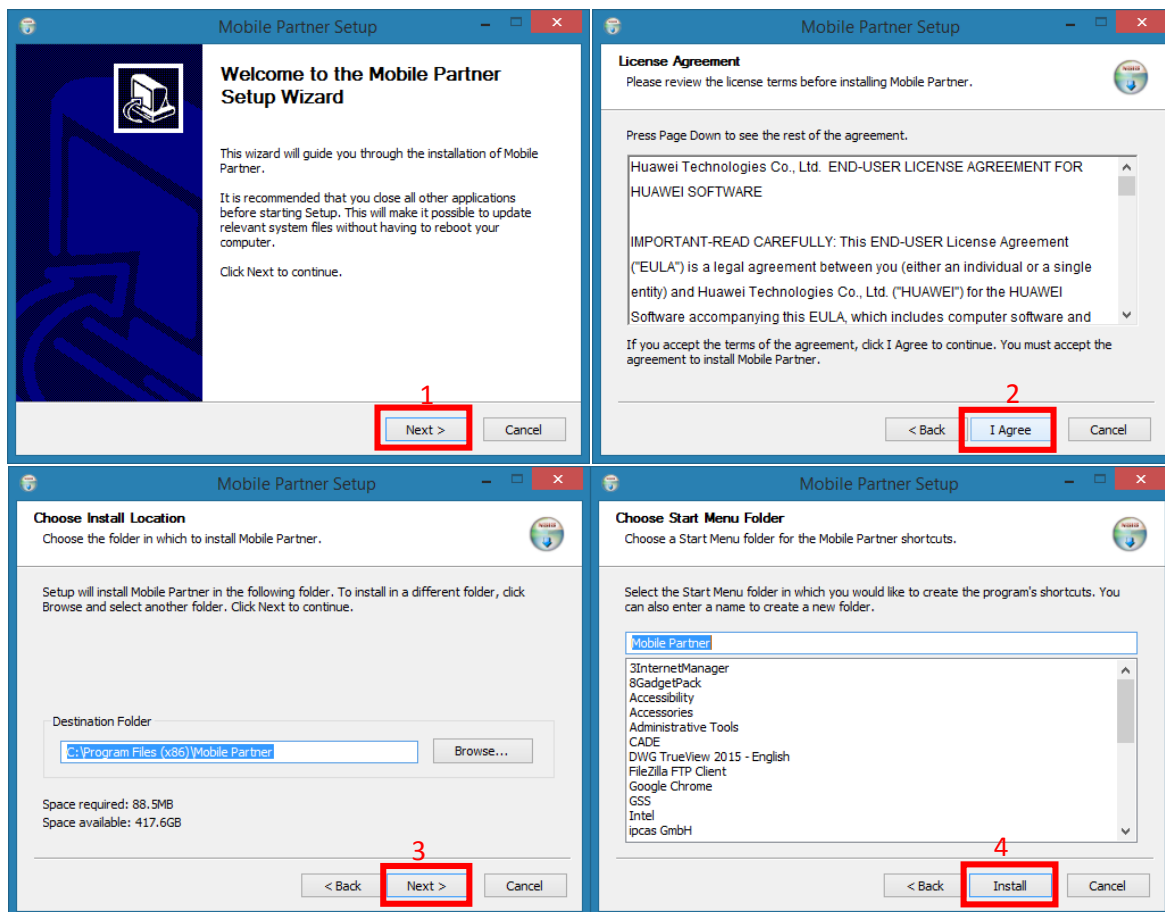
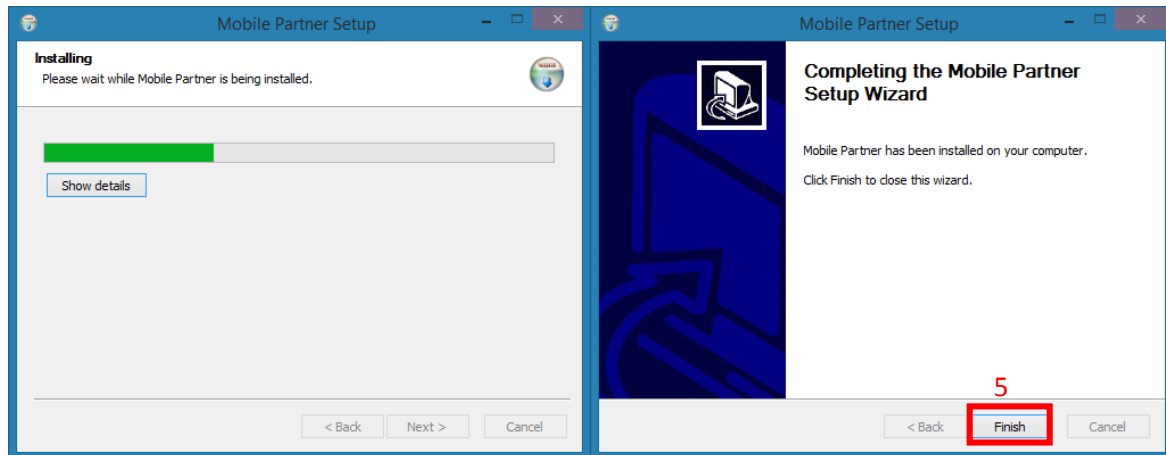


Mobiles Internet Installation + Einstellungen

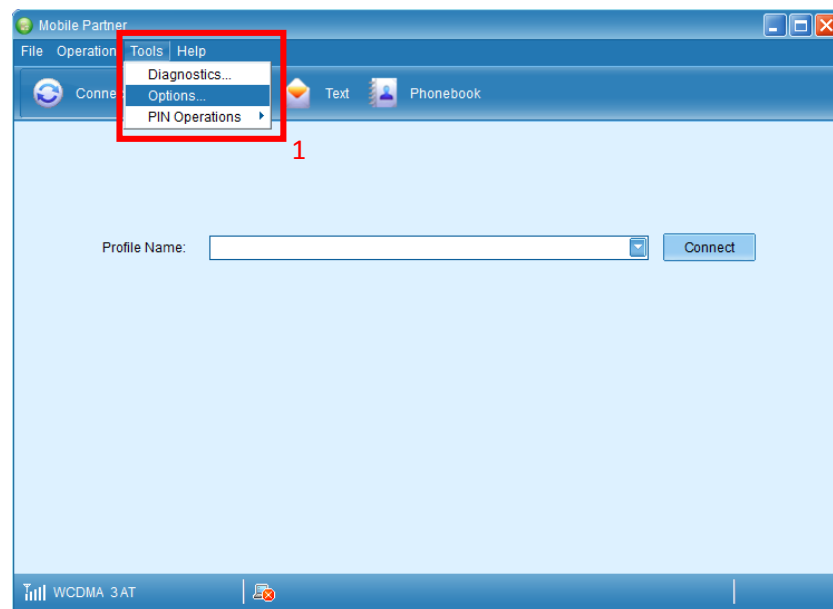
- Variante: SIM Karte in ein HSPA+/UMTS fähiges Endgerät schieben (Tablet, Laptop oä.)
APN Einstellungen: vpn.schwaznet.drei
Benutzer: 0699xxxxxxx (Telefonnummer)
Kennwort: siehe Datenblatt
Protokoll: PAP
- Variante: SIM Karte in mitgeliefertem USB Stick einschieben und an den PC oder Laptop anstecken.

- Setup startet nach anstecken des Sticks. (\\Mobile Partner\\Setup.exe)





- Installation erfolgreich. Zur Verwendung entfernen Sie den Stick und stecken ihn erneut an.
- Nun müssen Sie noch Ihre Zugangsdaten eingeben. Gehen Sie wie folgt vor: Tools → Options



Anleitung



STADTWERKE SCHWAZ
FERNSEHEN | INTERNET | TELEFON

Options

General
Text Message
Profile Management (2)
Network

Dial-Up

Profile Name: []

APN: Dynamic Static
APN: []

Authentication
Access number: []
User name: []
Password: []

New (3)
Delete
Edit
Save
Undo
Advanced...
Default

OK Cancel

Options

General
Text Message
Profile Management
Network

Dial-Up

Profile Name: [schwaznet] (4)

APN: Dynamic Static
APN: [vpn.schwaznet.drei]

Authentication
Access number: [*99#]
User name: [06xx123456789]
Password: [*****]

New
Delete
Edit
Save
Undo
Advanced... (5)
Default

OK Cancel

Advanced

IP Settings
 Dynamic Static
IP: []

Authentication Protocol Settings
 CHAP PAP (6)

DNS Settings
 Dynamic Static
Primary DNS: []
Secondary DNS: []

WINS Settings
 Dynamic Static
Primary WINS: []
Secondary WINS: []

OK (7) Cancel

Options

General
Text Message
Profile Management
Network

Dial-Up

Profile Name: [schwaznet]

APN: Dynamic Static (8)
APN: [vpn.schwaznet.drei]

Authentication
Access number: [*99#]
User name: [06xx123456789]
Password: [*****]

New
Delete
Edit
Save (8)
Undo
Advanced...
Default

OK Cancel

Options

General
Text Message
Profile Management
Network

Dial-Up

Profile Name: [schwaznet (Default)]

APN: Dynamic Static
APN: [vpn.schwaznet.drei]

Authentication
Access number: [*99#]
User name: [06xx123456789]
Password: [*****]

New
Delete
Edit
Save
Undo
Advanced...
Default

OK (9) Cancel

- Nun können Sie mit „Connect“ und „Disconnect“ die Verbindung aufbauen und trennen.

